

Začátky podnikání na Filipínách

Praha, 1. 9. 2021



Břetislav Skácel

20 let působení na Filipínách

Projekty zahraniční rozvojové spolupráce

Hydroenergetika

Programy Evropské unie

Spolupráce univerzit a podnikání

Hlavní milníky

- 2001- první návštěva, jednání s Ministerstvem zemědělství DoA v Baguiu
- 2006- dokončení 2 projektů pro ODA – WTP Baguio, MHPP San Luis
- 2008- První komerční projekt MHPP Sevilla, Bohol
- 2011- Podepsáno MoU s Sta. Clara International Corp.
- 2012- Ustavení honorárního generálního konzulátu Filipín v Brně
- 2014- Klastř CREA se stal partnerem ECCP a EPBN
- 2017- Vedení mise evropských firem Natureef Go International

Úspěchy českého exportu

- **Za dob Československa**

Zařízení cukrovarů, křišťálové lustry, dieselgenerátory

- **České tramvaje v Manile**

Nejvýznamnější zakázka pro české firmy

- **Dodávky zbrojního průmyslu**

Pistole z České Zbrojovky, školení na zbrojní systémy

- **Pivo Praha**

V minipivovaru vaří „české“ pivo a nabízejí „česká“ jídla

- **Energetika**

Strojírny Brno, ČKD Small Hydro a Ingos dodavateli pro MVE

Zahraniční investice

- **Home Credit**

Největší česká investice je ve finančních službách

- **Softwarové firmy**

Dvě menší investice v oblasti IT

- **Oblast turistiky**

V českých rukou jsou například potápěčská centra

- **Helping Hands for Guimaras**

Nadace českých manželů vede i zeleninovou a ovocnou farmu

- **Filipínská investice v ČR**

IMI má vedle Mexika, USA a Bulharska výrobu i u Plzně



Project „Supply of drinking water treatment plants for Baguio, Philippines“

- The Project “Supply of drinking water treatment plants for Baguio, Philippines“ was approved by the Governmental Decree on the Program of Development Aid of the Czech Republic No. 332/2001. This Program was implemented in 2001 – 2004.
- The realization co-ordinators are the Consortium INKOS Brno as for the Czech party and the Baguio Water District as for the Philippine party.

Project objectives

- The main project objective was to improve the quality of water from four priority resources of total yield of 12,500 m³/day. The main types of contamination were: turbidity, acidity, and high contents of iron.
- In 2002, two drinking water treatment plants were put into operation, fitted with pressure multi-layer filters, with total capacity of 4,000 m³/day.

First Stage – WTP Camp 8



Second stage - Ambiong

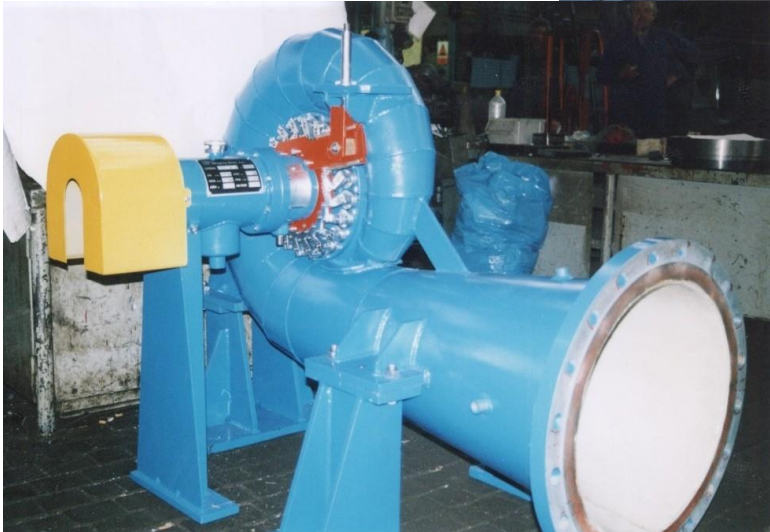


Third stage – Santo Tomas

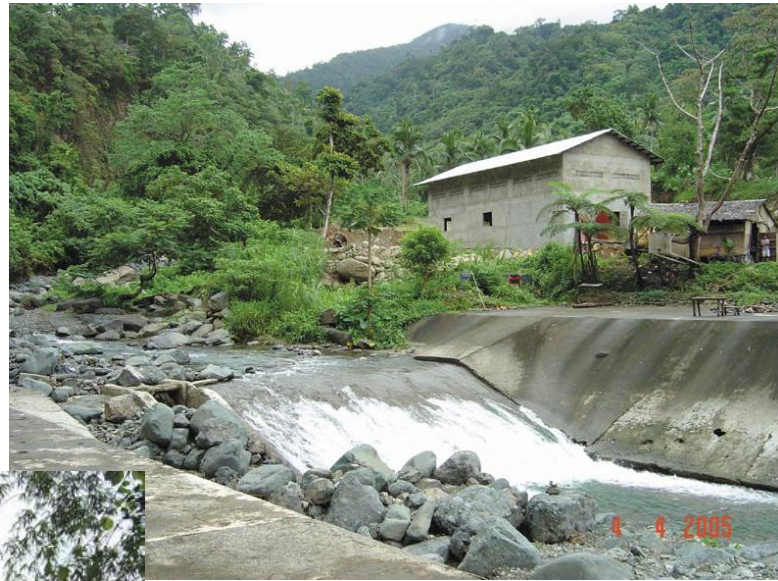


San Luis Mini Hydro Power Plant

- Original design upgraded to 3x250kW
- Francis turbines designed according to the site conditions
- Problems of financing solved with Czech assistance
- New scenario of project implementation.



MHPP San Luis



Sevilla Mini Hydro Power Plant

- Client: Bohol Electric Cooperative – BOHECO I
- Loan: World Bank through DBP
- 2 x 1.25 MW Low head
- Kaplan turbines designed according to the site conditions
- Running river.

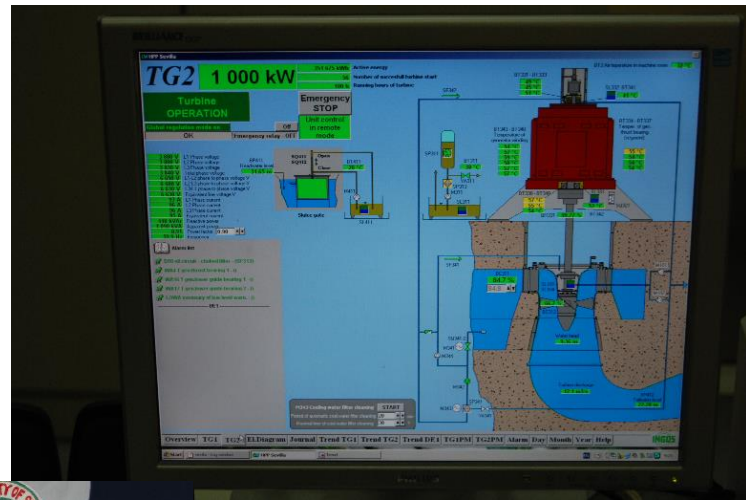
MHPP Sevilla



MHPP Sevilla



MHPP Sevilla



Official Development Assistance
of the Czech Republic
to the Republic of the Philippines

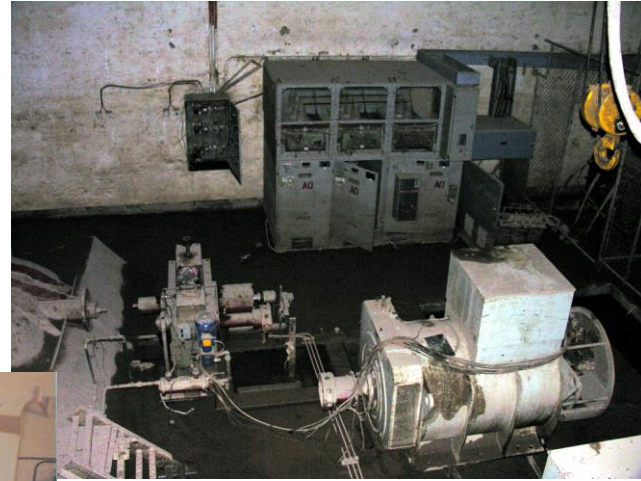
**“Assistance at the Measures
Ensuring Reliable and
Sustainable Drinking Water
Supply for Manila after Damages
Caused by Catastrophic
Typhoon”**

Main goal of the Project:

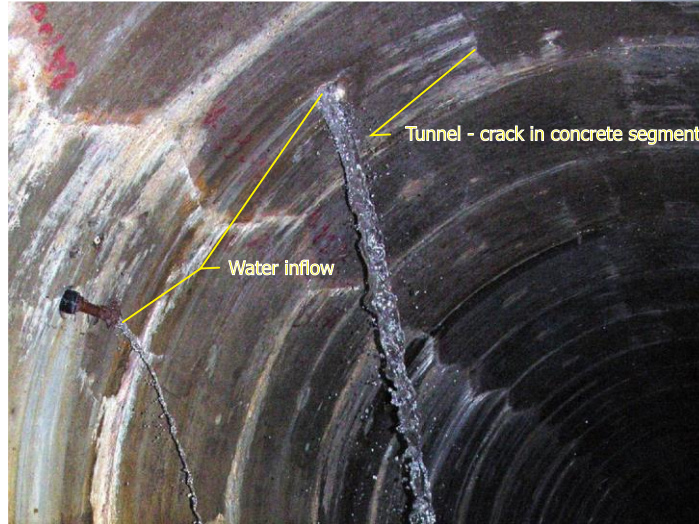
To contribute to the safe supply of drinking water to Manila through two outputs:

1. Rehabilitation of one unit of the MHPP to ensure reliable and environmentally friendly source of energy.
2. Protection measures to prevent next damages of the Umiray-Angat structures.

MHPP rehabilitation



Protection works

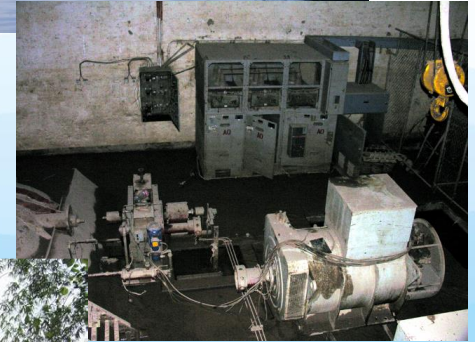


Factory visit



Rozvojová spolupráce - voda

- **Čistírna vody pro filtrační zařízení Baguio Water District**
3 filtrační zařízení v letním hlavním městě Filipín
- **Malé vodní elektrárny**
elektromechanická část elektrárny San Luis
- **Eliminace důsledků a prevence proti tajfunů Reservoar Umiray**
tunel Angat, 95% pitné vody pro Manilu
- **Protipovodňová ochrana**
Ochranný systém pro Cagayan de Oro



Rozvojová spolupráce

- **Udržitelnost Zelených filipínských ostrovů**
 - Projekt Europe Aid vedený Báňskou univerzitou
- **Humanitární pomoc po supertajfunu Hayan (Yolanda) 2013**
 - Školy, zemědělství, domy, autobusy, lodě ...
- **Ochrana jedinečné filipínské přírody**
 - Tarsius - primáti, Talarak - ptáci ..
- **Označení turistické stezky Národní park Salas, Negros**
- **Ekoturistická báze**
 - Stará mangová plantáž, Helping Hands for Guimaras



Úspěchy členů klastru CREA Hydro&Energy

- 7 členů klastru dodalo služby a produkty na Filipíny
- 6 malých vodních elektráren bylo vybaveno technologiemi od členů klastru CREA na Filipínách
- 2 univerzity – členové CREA podepsali smlouvy s dodavateli, studentská výměna ČR- FIL
- nové technologie (drtící stroj od firmy Deonar)

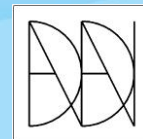
GEOTest

**MG
PARTNER**



Strojírny Brno, a. s.

Water Turbines & Hydro-Mechanical Equipment



Filipínská komora
pro Českou republiku a Slovensko

CREA
Hydro & Energy

Vodní energetika - MVE Sevilla

- 2 x 1,25 MW Kaplan



Česko-filipínská obchodní spolupráce: Setkání firem zahájilo novou etapu

Na půdě filipínského velvyslanectví v Praze proběhla koncem února schůzka, jejímž cílem bylo obnovení činnosti česko-filipínského výboru Hospodářské komory ČR. Akce je jednou z řady aktivit v roce 40. výročí navázání diplomatických styků mezi oběma zeměmi. Byla iniciována velvyslanectvím Filipínské republiky v Praze, novým generálním konzulátem v Brně a skupinou firem kolem klastru CREA Hydro&Energy.

CREA
Hydro & Energy



Filipínská republika se svými zhruba sto miliony obyvatel představuje, jak zmínila ve svém úvodním projevu paní velvyslankyně Evelyn Austria-Garcia, obrovský potenciál obchodních příležitostí pro české firmy v mnoha oborech, jako například energetika, zemědělství, infrastruktura, doprava i finanční služby. Filipíny navíc prožívají období rekordního ekonomického růstu a zlepšování prostředí pro investory a podnikatele. Roste význam sjednocujícího se trhu zemí ASEAN. Filipíny s úřední řečí angličtinou a příznivými podmínkami pro obchodní

ně podílely firmy ze skupiny CREA Hydro&Energy. Nově připravují svoji činnost na Filipínách velké společnosti jako PPF a Home Credit, Škoda Auto, INEKON GROUP, Vítkovice a Česká dobývací technika. Slibně se rozvíjí také spolupráce ve výzkumu a vzdělávání, kde byly podepsány nové dohody s univerzitami DLSU a MAPUA.

První filipínská investice v ČR

Zájem o spolupráci je i z opačné strany. Filipínská strana má zájem



Filipínská komora
pro Českou republiku a Slovensko

Evropské projekty - EPBN

- Projekt podporovaný EuropeAid, implementovaný Evropskou komorou na Filipínách
- EPBN spadá pod Evropskou komorou na Filipínách (ECCP), sdružuje 8 evropských komor
- Cílem komory je vzájemný obchod a evropské investice na Filipínách



NATUREEF obchodní mise evropských firem na Filipíny 2017



V4Clusters Go International



- Projekt podporuje klastry ze zemí V4 na zahraničních trzích
- Jedním z vybraných teritorií jsou země ASEAN – Filipíny
- Koordinátorem projektu je Národní klastrová asociace



EU Gateway Business Avenues

- Týdenní obchodní mise zaměřené na 8 sektorů do zemí: Čína, Korea a země ASEAN
- V období 2016 – 2020 proběhlo na 40 obchodních misí, každá mise podpořila na 50 evropských firem
- První mise na Filipíny a do Singapuru zaměřená na téma Obnovitelné zdroje energie, se uskutečnila v listopadu 2017
- Z ČR byla vybrána a zúčastnila se firma GEOtest- členská firma klastru CREA Hydro&Energy



Filipínská komora pro ČR a Slovensko



Filipínská komora
pro Českou republiku a Slovensko

- **Cílem komory je rozvoj vzájemných vztahů mezi zeměmi ČR, SR a PH v oblastech obchodu, diplomacie a kultury**
- **Teritoriální analýzy, průzkum trhu, zastoupení firem, hledání partnerů a příležitostí na Filipínách**
- **Komora je partnerem EPBN, spolupracuje se zeměmi Visegradské skupiny směrem k Filipínám**



Břetislav Skácel
Honorární generální konzul Filipín v Brně

Tel: 602 453 273
Traubova 6, 602 00 Brno
philcongen.brno@gmail.com, bret@creacz.com