



Ministerstvo zahraničních věcí  
České republiky

# Srbsko

## Teritoriální setkání

Tomáš Kuchta

23. 09. 2021, Praha



# Obsah

- › Proč Srbsko?
- › Politicko-ekonomické trendy
- › Obchodní příležitosti
- › Akce ambasády
- › Obchodní kultura a doporučení
- › Kontaktní místa



Proč Srbsko ?



## Pozice Srbska v našem vývozu

	2020
Bosna a Hercegovina	3,5 mld. CZK
Černá Hora	0,4 mld. CZK
Kosovo	0,7 mld. CZK
Severní Makedonie	2,6 mld. CZK
Srbsko	15,9 mld. CZK

	2020
Brazílie	7,4 mld. CZK
Kanada	6,2 mld. CZK
Austrálie	10,9 mld. CZK



# Doing Business 2020 - Srbsko



**WORLD BANK GROUP**

THE WORLD BANK  
IBRD • IDA

**IFC**

International  
Finance Corporation

- Výrazná změna hodnocení Srbsko (2015 – 91, 2020 – 44)  
(stavební povolení, příhraniční obchod, ochrana minoritních akcionářů, řešení insolvence, ...), TOP 10 vize
- Unikátní postavení v rámci balkánského ekonomického regionu  
BH (90), Albánie (82), Bulharsko (61), Rumunsko (55),  
Maďarsko (52), Chorvatsko (51), Černá Hora (50)



- Minimální dopady na srbskou ekonomiku
  - 1,1 % HDP v r. 2020, +6,0 % HDP v r. 2021
- Přijatá ekonomická opatření (12,7 % HDP)
- Aktuální opatření, cestování do Srbska
  - povinný PCR test, registrace prostřednictvím HK
  - vzájemné uznávání certifikátů o vakcinaci



## Proč ... (Srbsko)

- Největší mimo unijní post-jugoslávský trh
- Solidní dynamika hospodářského růstu
- Infrastruktura – dopravní tepna Balkánu
- Dohoda s EU o volném obchodu, příprava na členství v EU
- Propojování ekonomiky a rozvojové spolupráce



# Proč Srbsko? SWOT analýza

## Silné stránky (+)



- expandující ekonomika
- kandidátská země EU
- dlouhodobé vztahy s ČR
- rozvojová spolupráce, reference, kontakty

## Slabé stránky (-)



- byrokracie
- nižší transparentnost veřejných zakázek
- omezená směnitelnost srbské měny
- nízká znalost cizích jazyků

## Příležitosti (+)



- infrastrukturní projekty  
stavebnictví, developerské projekty
- investiční příležitosti
- vodohospodářství

## Hrozby (-)



- ekonomická nerovnováha mezi regiony
- makroekonomické dopady pandemie Covid 19
- politický vývoj a směřování





# Vzájemné vztahy ČR - Srbsko

- Kulturní, jazyková i geografická blízkost
- Pozitivní vztah k Čechům a českému
- Řada zařízení české původu z období před r. 1989





# Vzájemné vztahy ČR - Srbsko

- Bilaterální obchod
- Investice
- Rozvojová spolupráce
- 3. země
- Pracovní síla / Režim Srbsko
- 246





# Politicko-ekonomické trendy



# Srbská ekonomika – na cestě ke stabilitě

- **Skutečný růst HDP**

od -2,7 % v roce 2009 na +4,2 % v roce 2019, odhad +6,0 % 2021

za 1. – 6. 2021 nárůst HDP 7,5 % !!!

- **Veřejný dluh**

z 70 % HDP v roce 2015 sníženo na 52 % HDP v roce 2019

nyň 55,6 % HDP

- **Nezaměstnanost**

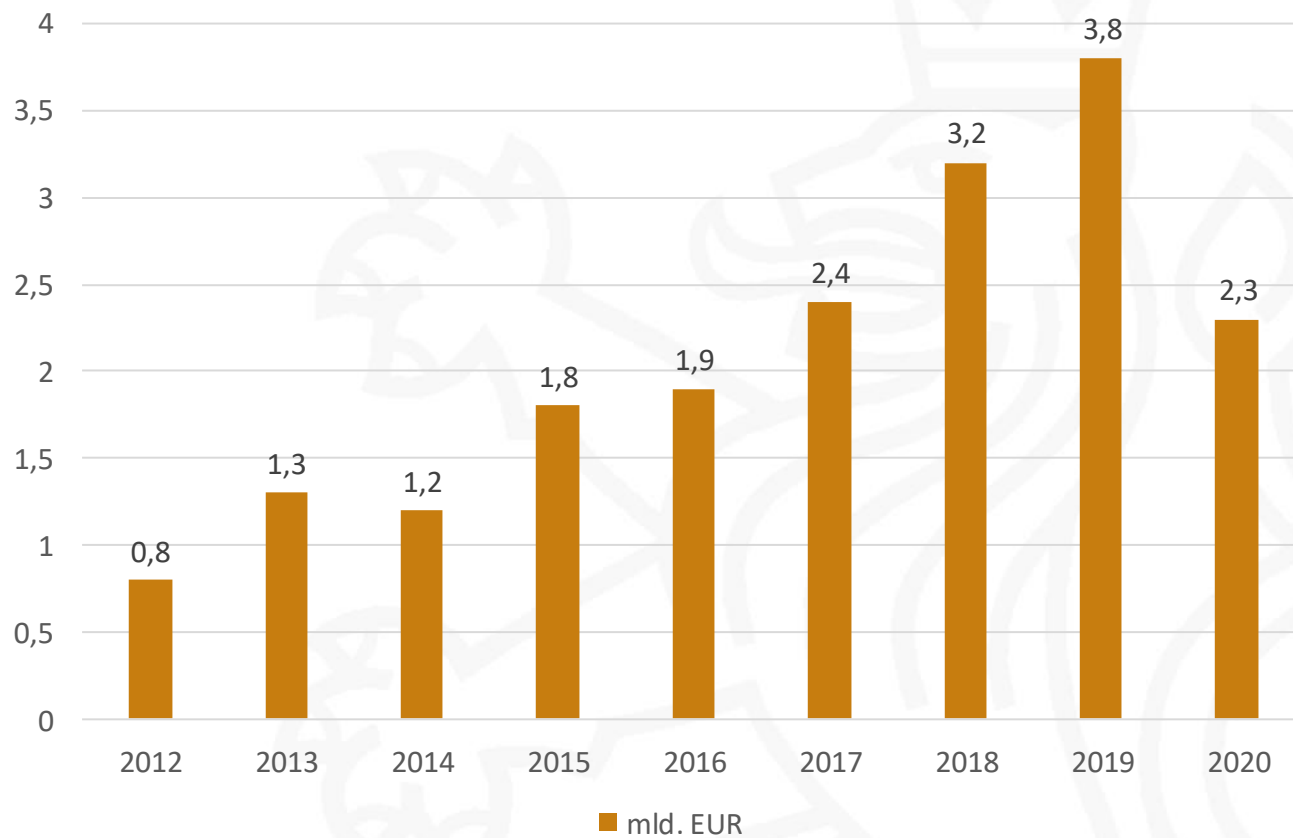
z 23,9 % v roce 2012 na 9,0 % v roce 2020, dtto odhad 2021

- **Inflace (spotřebitelské ceny)**

z 7,8 % v roce 2013 na 1,6 % v roce 2020



# Srbská ekonomika: FDI / přímé zahraniční investice





## České investice v Srbsku

- Potravinářství, nápoje – Knjaz Miloš (KMV – Mattoni)
- Developerské projekty – Duga (developerské skupina UDI)
- Filmový průmysl - Avala Studios (SEBRE)
- Telekomunikace – Telenor Serbija (PPF)
- Bankovníctví - Telenor Banka (PPF), Marfin Bank (Expobank CZ)
- Strojírenství - SCG 14. October (Czechoslovak Group / Tatra)
- Zdravotnictví, léčiva – AsterFarm (PENTA / Dr. Max)
- Gumárenský průmysl – Ruma Guma (Mitas)
- Automobilový průmysl – IMG Bohemia
- Letecký průmysl – JAT Tehnika (Avia Prime)



# Obchodní příležitosti



## Investice

- Plán veřejných investic hlavního města Bělehradu pro období 2020 – 2022, 195 projektů v celkové hodnotě 150 mld. RSD, tj. 1,3 mld. EUR (více než 32 mld. CZK)
- Celková hodnota infrastrukturních projektů ve střednědobém horizontu v Srbsku činí 14,5 mld. EUR, tj. více než 360 mld. CZK (Program Serbija 2025)

/dálniční koridory, železniční síť, vlaky, metro, tramvaje/





## Bilaterální obchod ČR - Srbsko /mld. CZK/

	VÝVOZ	DOVOZ	OBRAT
2010	6,3	3,5	9,8
2011	9,6	4,8	14,4
2012	9,4	4,7	14,1
2013	9,3	8,4	17,6
2014	10,7	7,9	18,6
2015	11,7	7,4	19,0
2016	12,1	8,1	20,2
2017	14,2	8,6	22,8
2018	15,3	12,6	27,9
2019	16,9	13,9	30,7
2020	15,9	15,2	31,1



## Struktura českého vývozu do Srbska

	mld. CZK	%
Potraviny a živá zvířata	0,4	2,8 %
Nápoje a tabák	0,1	0,7 %
Suroviny nepoživatelné	0,5	2,9 %
Minerální paliva	0,9	6,0 %
Živočišné a rostlinné oleje	0,0	0,0 %
Chemikálie	1,5	9,2 %
Tržní výrobky	2,6	16,5 %
<b>Stroje a dopravní prostředky</b>	<b>8,5</b>	<b>53,4 %</b>
Průmyslové spotřební zboží	1,3	8,4 %

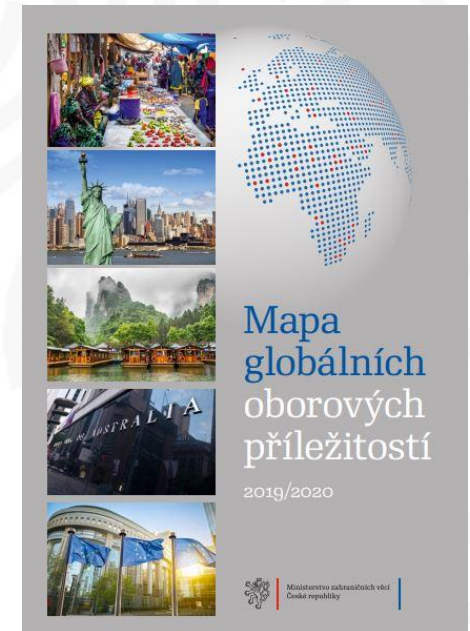


# Obchodní příležitosti



# Mapa oborových příležitostí /MOP/ - perspektivní obory

- Dopravní průmysl a infrastruktura
- Vodohospodářský a odpadní průmysl
- Energetický průmysl
- Stavební průmysl
- Strojírenský průmysl
- Zemědělství a potravinářství





# MOP - dopravní průmysl a infrastruktura

- Velké infrastrukturní projekty na železnici i v silniční dopravě
- Obnova vozového parku
- Říční doprava
- Monitorovací a dohledové systémy





## Rozvojová spolupráce

- Srbsko – prioritní země ZRS ČR  
za období 2002-2018 celkem 575 mil. Kč
- Nyní phase-out
- ZRS nyní: - Malé lokální projekty
  - Aid for Trade
  - Program soukromého partnerství B2B
  - Vysílání expertů



# Akce ambasády



## Proexportní akce

- Projekty PROPED + 7 rezortů
- Dotazy, individuální služby
- Oficiální návštěvy vládních činitelů
- Podnikatelské a obchodní mise
- Konzultace pro podnikatele
- Aktivity regionálních hospodářských komor
- Účast na veletrzích a výstavách
- Smíšená komise o ekonomické spolupráci





## Veletržní akce v Srbsku

- Stavební veletrh SEEBBE (duben)
- Veletrh RENEXPO (květen)
- Technický veletrh SAJAM TEHNIKE (květen)
- Zemědělský veletrh POLJOPRIVREDA (květen)
- Obranný veletrh PARTNER (červen)
- Veletrh ENERGETIKA a ECOFAIR (říjen)
- Veletrh SAJAM VODA (listopad)



# Projekty ekonomické diplomacie



- Incomingová mise v sektoru lesnictví a lesního hospodářství
- Vodohospodářská mise do Srbska
- Prezentace produktů českého zbrojního průmyslu
- Incomingová mise na výstavu Země živitelka a B2B jednání







## PROPEdy 2021 - navrhované

- **Prezentace českých výrobců zdravotnické techniky a prostředků**
- **Podnikatelská mise v rámci cesty ministra zemědělství do Srbska**
- **Incomingová mise na výstavu Země živitelka a B2B jednání**



# Obchodní kultura a doporučení



## Specifika obchodování

- Obchod se nedělá na dálku
- Obchod je „osobní záležitost“, jednejte otevřeně
- Obchoduje se s přáteli a ti se nemění
- „Všichni znají všechny“
- Čas je relativní
- Kulturní rozdíly „sever – jih“
- Raději česko-srbsky nežli anglicky nebo německy



# Podmínky a rizika podnikání

- Kompletní smluvní základna
- Standardní bankovní sektor
- Důraz na zajištění plateb
- Nezanedbatelný politický aspekt na místní nebo regionální úrovni
- Vleklé soudní spory







# Kontaktní místa



## Podpora českých firem v Srbsku

- Velvyslanectví ČR v Bělehradě

kontakt: [commerce\\_belgrade@mzv.cz](mailto:commerce_belgrade@mzv.cz)

+381 11 33 36 204

- Zahraniční kancelář agentury CzechTrade

kontakt: [martin.smejz@czechtrade.cz](mailto:martin.smejz@czechtrade.cz)

+381 11 33 36 225



Ministerstvo zahraničních věcí  
České republiky

# Děkuji Vám za pozornost

Tomáš Kuchta